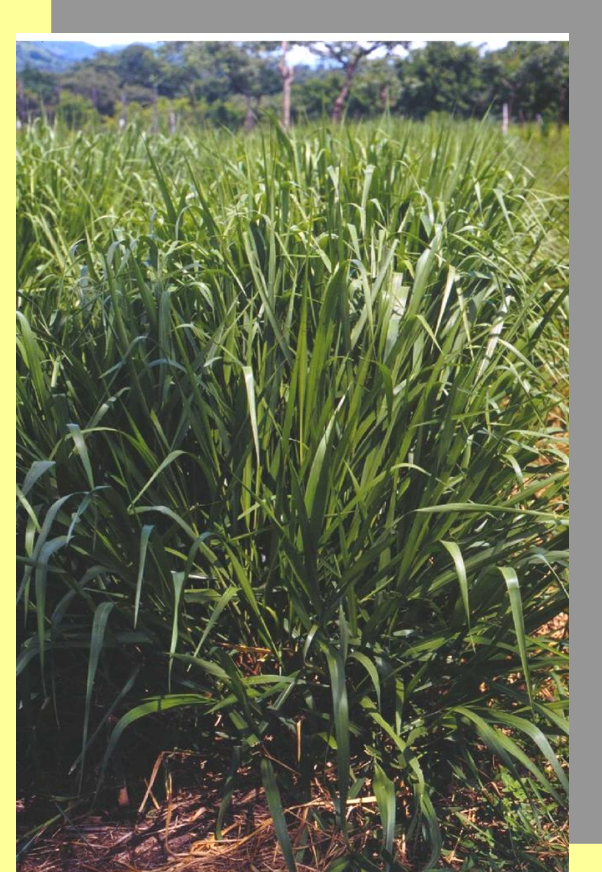


Introducción

Los forrajes son la fuente disponible más económica para la alimentación de rumiantes, particularmente en el trópico de América Latina, donde existen grandes extensiones de tierra dedicadas a la explotación bovina. En muchos países tropicales la expansión de la frontera agrícola llegó a su límite y el crecimiento actual de la actividad agropecuaria depende en alto grado de la intensificación y tecnificación de las tierras en uso. En Colombia esta situación es evidente, por lo tanto es importante que los ganaderos dispongan de opciones forrajeras que aumenten la productividad animal, ayuden a la rehabilitación de pasturas degradadas y permitan la liberación de áreas frágiles no aptas para la ganadería con el objeto de incorporarlas a otros programas.

Pasto Toledo (*Brachiaria brizantha* CIAT 26110)

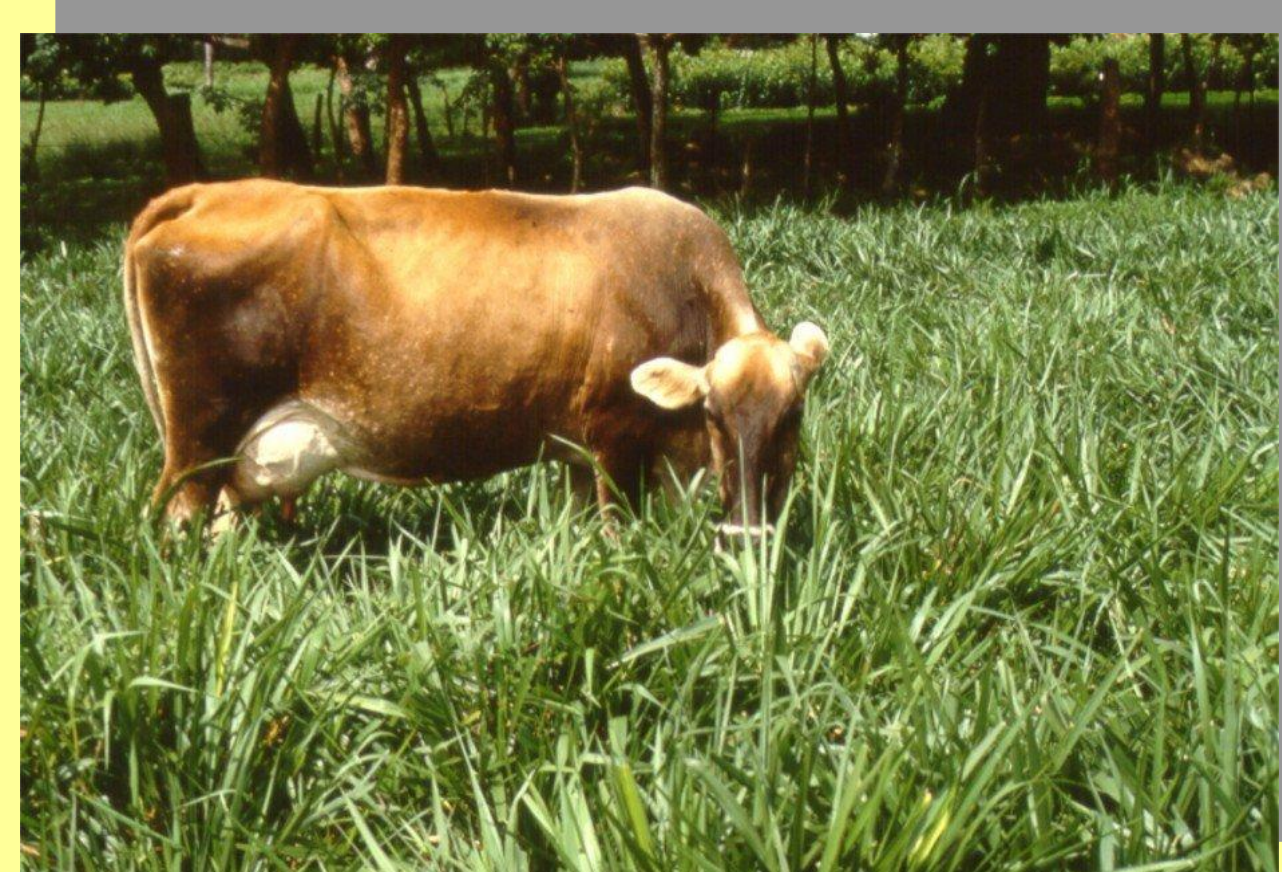
Gramínea de crecimiento vigoroso para intensificar la ganadería colombiana



Forma macollas



Altos rendimientos de forraje



Alta capacidad de carga > a 2.5 UA/ha



Excelente recuperación después de pastoreo



Buena producción de semillas

Atributos positivos

- Adaptación a suelos ácidos de baja fertilidad
- Alta capacidad de rebrote después de pastoreo
- Alta producción de biomasa
- Compatible con leguminosas
- Tolerante a sequía
- Tolerante a encharcamiento
- Buena producción de semillas

Limitaciones

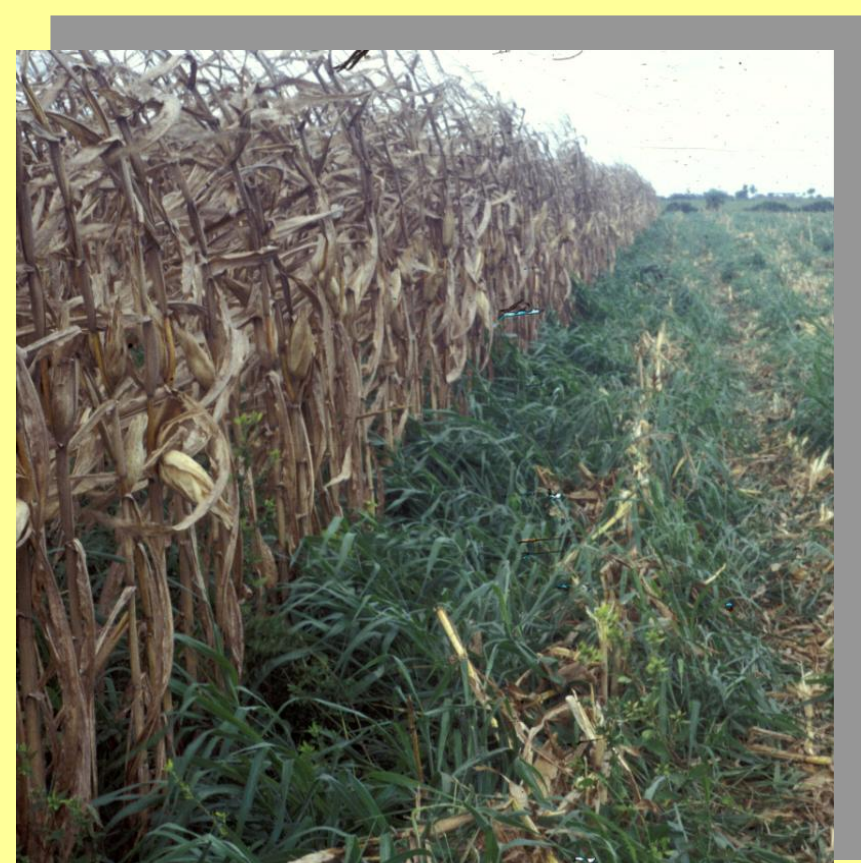
- Susceptible a 'salivazo'
- Requiere buen manejo para evitar sobre-maduración y pérdida de calidad
- No es estolonífero

MULATO

El primero de una nueva generación de pastos



Rápido establecimiento



Establecimiento con maíz



Hasta un 30% más en la producción de leche



Tolerante a sequía



Uso múltiple: Heno y Henolaje



Atributos positivos

- Rápido establecimiento con excelente vigor de plántulas
- Alta producción de biomasa
- Alta calidad nutritiva
- Compatible con leguminosas
- Tolerante al "salivazo"
- Tolerante a sequía

Limitaciones

- Requiere suelos fértiles o en su defecto fertilización
- No tiene resistencia antibiótica al "salivazo"
- Susceptible a Rhizoctonia en zonas húmedas
- No tolera encharcamiento
- Bajo rendimiento de semilla

MULATO II

El segundo de una nueva generación de pastos

Atributos positivos

- Alta producción de biomasa de buena calidad
- Resistencia antibiótica a cuatro especies de "salivazo" (*Aeneolamia varia*, *Zulia carbonaria*, *Zulia pubescens* y *Mahanarva trifissa*)
- Buena adaptación a suelos ácidos de baja fertilidad
- Tolerante a sequía
- Tolera encharcamiento temporal

Limitaciones

- Susceptible a Rhizoctonia en zonas húmedas
- Producción intermedia de semillas

